



Βόρεια Ρηνανία - Βεστφαλία

Γενικές πληροφορίες

Η Βόρεια Ρηνανία-Βεστφαλία (Nordrhein-Westfalen) στα βορειοδυτικά της Γερμανίας, είναι μία περιοχή πλούσια σε ιστορία, γεμάτη από ενδιαφέροντα αξιοθέατα και σπουδαίους ταξιδιωτικούς προορισμούς. Είναι πληθυσμιακά το μεγαλύτερο ομόσπονδο κρατίδιο της Γερμανίας με πληθυσμό περίπου 18 εκατομμύρια κατοίκους. Επίσης, είναι η Βόρεια Ρηνανία – Βεστφαλία είναι και το κρατίδιο με τη μεγαλύτερη πληθυσμιακή πυκνότητα. Βρίσκεται στο δυτικό μέρος της Γερμανίας και συνορεύει με το Βέλγιο και την Ολλανδία. Στο εσωτερικό της χώρας το κρατίδιο συνορεύει νότια με το κρατίδιο της Ρηνανίας – Πλατινάτο (Rheinland-Pfalz), νοτιοανατολικά με την Έσση (Hessen) και βόρεια με την Κάτω Σαξονία (Niedersachsen).

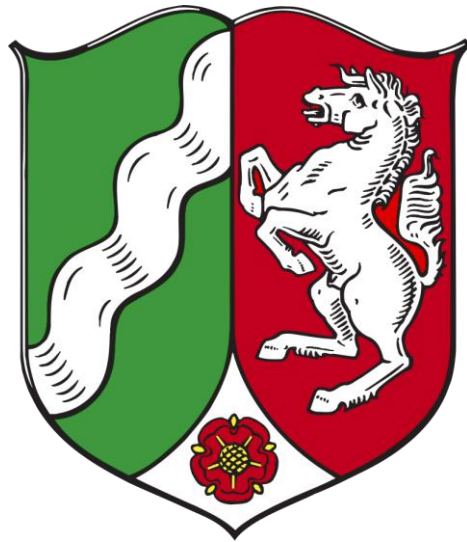
Το κρατίδιο αυτό έχει πολλές και σημαντικές πόλεις. Στη Βόρεια Ρηνανία – Βεστφαλία βρίσκονται η ιστορική και σπουδαία Κολωνία (Köln) με τον εμβληματικό της Καθεδρικό Ναό, το πάντα επίκαιρο Ντίσελντορφ (Düsseldorf), η αριστοκρατική πρώην πρωτεύουσα Βόννη (Bonn), το μαγευτικό Μπρυλ (Brühl), το θαυμάσιο μεσαιωνικό Αάχεν (Aachen), το υπέροχο Μύνστερ (Münster), το μοναδικό εναέριο τρένο του Βούπερταλ (Wuppertal) και το σύγχρονο Ντόρτμουντ (Dortmund).



Ιστορία

Το κρατίδιο της Βόρειας Ρηνανίας-Βεστφαλίας απέκτησε τις νομικές του βάσεις μετά τον Β΄ Παγκόσμιο Πόλεμο, μέσω ενός διατάγματος. Το διάταγμα αυτό αποσκοπούσε στη διάλυση των περιοχών του παλαιού κρατιδίου της Πρωσίας, στην έκταση της βρετανικής κατοχικής ζώνης και στην επανίδρυση τους ως ανεξάρτητα κρατίδια. Για την ίδρυση του νέου κρατιδίου ενώθηκε το βόρειο μέρος της πρωσικής Ρηνανίας με την πρωσική Βεστφαλία.

Το 1947 η βρετανική διοίκηση υποχρέωσε το μέχρι τότε ανεξάρτητο κρατίδιο του Λίππε να παραδώσει την ανεξαρτησία του. Κατόπιν διαπραγματεύσεων με τα γειτονικά κρατίδια Βόρεια Ρηνανία - Βεστφαλία και Κάτω Σαξονία, η διοίκηση του Λίππε αποφάσισε το κρατίδιο να προσχωρήσει στη Βόρεια Ρηνανία-Βεστφαλία.



Διοικητική διαίρεση και διοίκηση

Η διοίκηση του κρατιδίου αποτελείται από

➤ τα τοπικά υπουργεία

➤ τις διάφορες κρατιδιακές υπηρεσίες (Landesoberbehörden¹ , Landesmittelbehörden² και Untere Landesbehörden³)

Διοικητική διαίρεση

Η Βόρεια Ρηνανία-Βεστφαλία διαιρείται σε πέντε διοικητικές περιφέρειες (Bezirke):

➤ Άρνσμπεργκ (Arnsberg) με πρωτεύουσα το Άρνσμπεργκ

➤ Κολωνία (Köln) με πρωτεύουσα την Κολωνία

➤ Μίνστερ (Münster) με πρωτεύουσα το Μίνστερ

➤ Ντέτμολντ (Detmold) με πρωτεύουσα το Ντέτμολντ

➤ Ντίσελντορφ (Düsseldorf) με πρωτεύουσα το Ντίσελντορφ

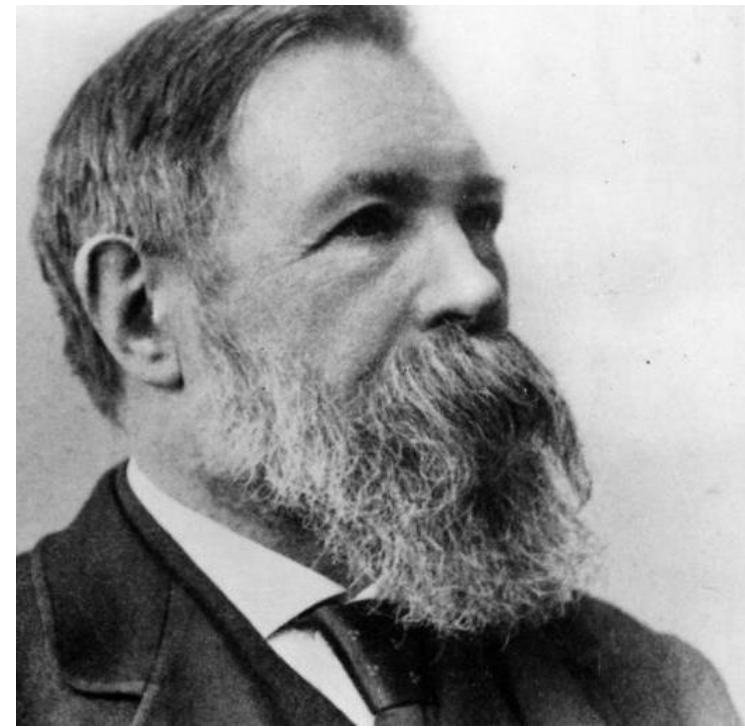
¹Ανώτερες περιφερειακές αρχές

²Κεντρικές περιφερειακές αρχές

³Κατώτερες περιφερειακές αρχές

Γεωφυσικός Χάρτης





Διάσημες προσωπικότητες

- Κόνραντ Αντενάουερ (Konrad Adenauer), δήμαρχος της Κολωνίας και, αργότερα, Καγκελάριος της Γερμανίας)
- Γκύντερ Βάλλαφ (Günter Wallraff), δημοσιογράφος
- Φρίντριχ Ένγκελς (Friedrich Engels), φιλόσοφος (γεννήθηκε στο Μπάρμεν)
- Άλφρεντ Κρουπ (Alfred Krupp), επιχειρηματίας
- Φρίντριχ Βίλχελμ Μουρναού (Friedrich Wilhelm Murnau), σκηνοθέτης
- Λούντβιχ βαν Μπετόβεν (Ludwig van Beethoven), μουσικός συνθέτης (γεννήθηκε στη Βόννη)
- Χάινριχ Χάινε (Heinrich Heine), ποιητής (γεννήθηκε στο Ντίσελντορφ)



Σημαντικές πόλεις

Ντίσελντορφ (Düsseldorf) και Άαχεν (Aachen)

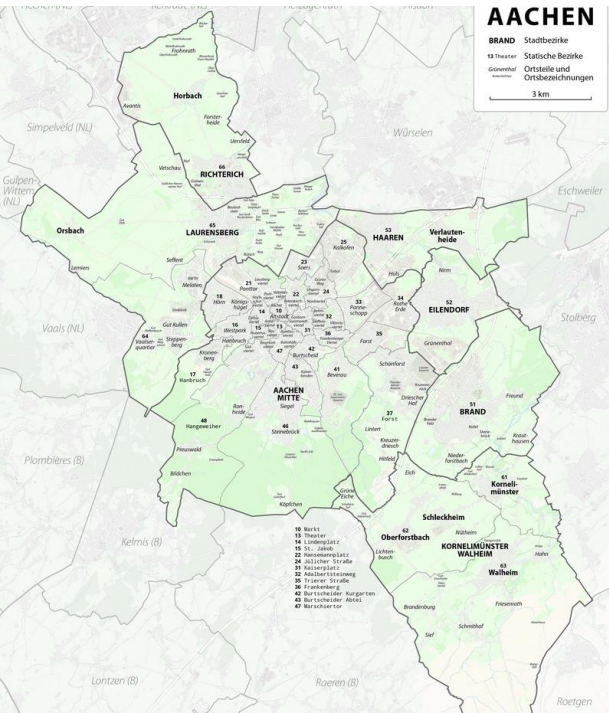
Το Ντίσελντορφ είναι ένα από τα μεγαλύτερα πολιτιστικά, αλλά επίσης και οικονομικά και διοικητικά κέντρα του κρατιδίου. Αρκετή σπουδαιότητα έχει η εμπορική δραστηριότητα του Ντίσελντορφ, λόγω του λιμανιού της πόλης στον Ρήνο. Το Ντίσελντορφ ανοικοδομήθηκε σχεδόν ολόκληρο μετά τους σφοδρότατους βομβαρδισμούς του Β΄ Παγκοσμίου Πολέμου και έχει τελείως σύγχρονη όψη. Εκεί διοργανώθηκε ο διαγωνισμός τραγουδιού της eurovision το 2011.

Η περιοχή του Άαχεν κατοικούνταν από τη Νεολιθική εποχή. Ο Καρλομάγνος, την επέλεξε ως τόπο μόνιμης εγκατάστασής του το 768 και έχτισε ένα τεράστο συγκρότημα παλατιού με παρεκκλήσι, σκεπαστές αυλές και αίθουσα για τον ίδιο, καθώς επίσης και τον καθεδρικό ναό. Όταν ο Καρλομάγνος ανακηρύχθηκε αυτοκράτορας, το 800, το Άαχεν (γνωστό και ως Αϊξ λα Σαπέλ) έγινε η πρωτεύουσα της Αγίας Ρωμαϊκής Αυτοκρατορίας.



Εικόνες

- Η Βουλή του κρατιδίου στο Ντίσελντορφ (πάνω αριστερά)
- Λογότυπο του διαγωνισμού τραγουδιού eurovision 2011 (πάνω δεξιά)
- Χάρτης του Άαχεν (κάτω αριστερά)
- Καθεδρικός Ναός στο Άαχεν (Aachener Dom) (κάτω δεξιά)



Βόννη (Bonn) και Ντόρτμουντ (Dortmund)

Η Βόννη είναι χτισμένη και στις δυο όχθες του Ρήνου. Η πόλη έχει μια ιστορία πάνω από 2.000 χρόνια και έτσι είναι από τις αρχαιότερες πόλεις της Γερμανίας. Από το 1949 μέχρι το 1990 η Βόννη ήταν πρωτεύουσα της Δυτικής Γερμανίας και μέχρι το 1999 έδρα της κυβέρνησης της Ομοσπονδιακής Δημοκρατίας της Γερμανίας.

Στο Ντόρτμουντ βρίσκονται πολλά πολιτιστικά και εκπαιδευτικά ιδρύματα, πολλά μουσεία όπως το Μουσείο Όστβαλ (Museum Ostwall), Μουσείο Τέχνης και Πολιτιστικής Ιστορίας, Γερμανικό Ποδόσφαιρο Μουσείο, καθώς και θέατρα και χώροι μουσικής όπως ο Κόντσερτχους (Konzerthaus) και η Όπερα του Ντόρτμουντ. Η πόλη είναι γνωστή ως πράσινη μητρόπολη της Βεστφαλίας. Σχεδόν το 50% του εδάφους αποτελείται από πλωτές οδούς, δάση και μεγάλα πάρκα όπως το Βεστφάλενπαρκ (Westfalenpark) και το Ρόμπεργκπαρκ (Rombergpark). Εκεί εδρεύει η ομώνυμη ποδοσφαιρική ομάδα.



ΕΙΚΟΝΕΣ

➤ Το Δημαρχείο της παλιάς πόλης της Βόννης, μετά την ανακαίνιση του το 2010/11 (πάνω σειρά)

➤ Αποψη του Ντόρτμουντ (δεξιά στη μεσαία σειρά)

➤ Λογότυπο της ομάδας Μπορούσια Ντόρτμουντ (Borussia Dortmund) (αριστερά στη μεσαία σειρά)

➤ Το πανεπιστήμιο στη Βόννη, παλιά παλάτι των Πριγκίπων Εκλεκτόρων της Κολωνίας (κάτω σειρά)





Κολωνία (Köln)

Η Κολωνία είναι η τέταρτη μεγαλύτερη πόλη της Γερμανίας και η μεγαλύτερη πόλη του κρατιδίου της Βόρειας Ρηνανίας - Βεστφαλίας (Nordrhein-Westfalen). Είναι χτισμένη και στις δυο όχθες του ποταμού Ρήνου. Η πόλη αυτή είναι από το 1988 αδελφοποιημένη με τη Θεσσαλονίκη. Στην Κολωνία, μία πόλη ηλικίας 2.000 ετών, συναντά κανείς από ρωμαϊκούς πύργους μέχρι γοθτικές εκκλησίες και κομψά δείγματα της σύγχρονης αρχιτεκτονικής. Επίσης, η Κολωνία διαθέτει μεγάλη ποικιλία μουσείων (Μουσείο εφαρμοσμένων τεχνών, Μουσείο Λούντβιγκ, το Μουσείο σοκολάτας κ.α).

Εικόνες

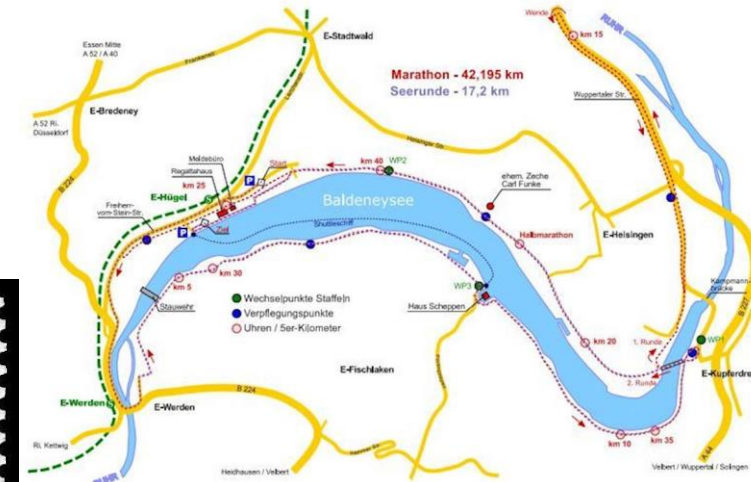
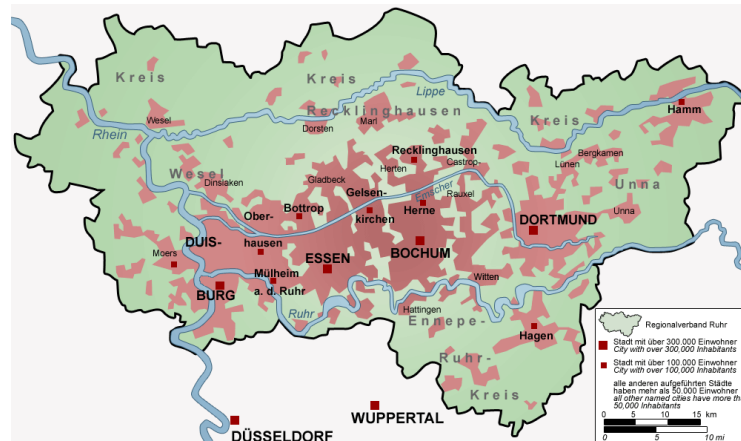
➤ Καθεδρικός Ναός (πάνω σειρά)

➤ Χριστουγεννιάτικος στολισμός της πόλης (μεσαία σειρά)

➤ Γέφυρα και άποψη της πόλης (κάτω σειρά)

Εικόνες

- Μαραθώνιος του Έσεν (Essen – Marathon) (πάνω δεξιά)
- Γραμματόσημο (μεσαία σειρά αριστερά)
- Άστρο (Schloss Drachenburg) (μεσαία σειρά δεξιά)
- Καρναβάλι στην Κολωνία (Kölle Alaaf) (κάτω αριστερά)
- Χοιλάδα του Ρουρ (Ruhrgebiet) (πληθυσμιακό κέντρο) (κάτω δεξιά)



Βιβλιογραφικές αναφορές

➤ https://el.wikipedia.org/wiki/%CE%92%CF%8C%CF%81%CE%B5%CE%B9%CE%B1_%CE%A1%CE%B7%CE%BD%CE%B1%CE%BD%CE%AF%CE%B1-%CE%92%CE%B5%CF%83%CF%84%CF%86%CE%B1%CE%BB%CE%AF%CE%B1

➤ <https://el.wikipedia.org/wiki/%CE%9D%CF%84%CF%8C%CF%81%CF%84%CE%BC%CE%BF%CF%85%CE%BD%CF%84>

➤ <https://el.wikipedia.org/wiki/%CE%86%CE%B1%CF%87%CE%B5%CE%BD>

➤ <https://el.wikipedia.org/wiki/%CE%9A%CE%BF%CE%BB%CF%89%CE%BD%CE%AF%CE%B1>

➤ <http://www.ferienwohnung-koeln.com/el/Bundesland/Nordrhein/Westfalen>

➤ Wikiwand

➤ aeroporica.gr

➤ smileacadimos.gr

➤ taxidologio.gr

➤ doryforos europa

➤ kordatos.org

➤ www.sansimera.gr

➤ <https://el.wikipedia.org/wiki/%CE%9A%CE%BF%CE%B9%CE%BB%CE%AC%CE%B4%CE%B1%CF%84%CE%BF%CF%85%CE%A1%CE%BF%CF%85%CF%81>

➤ World's Marathons

➤ <http://www.hellenicaworld.com/Germany/Geo/gr/NordrheinWestfalen.html>

➤ https://www.tripadvisor.com.gr/Attraction_Review-g198615-d2161955-Reviews-Schloss_Drachenburg-Koenigswinter_North_Rhine_Westphalia.html

Ευχαριστώ πολύ!!!